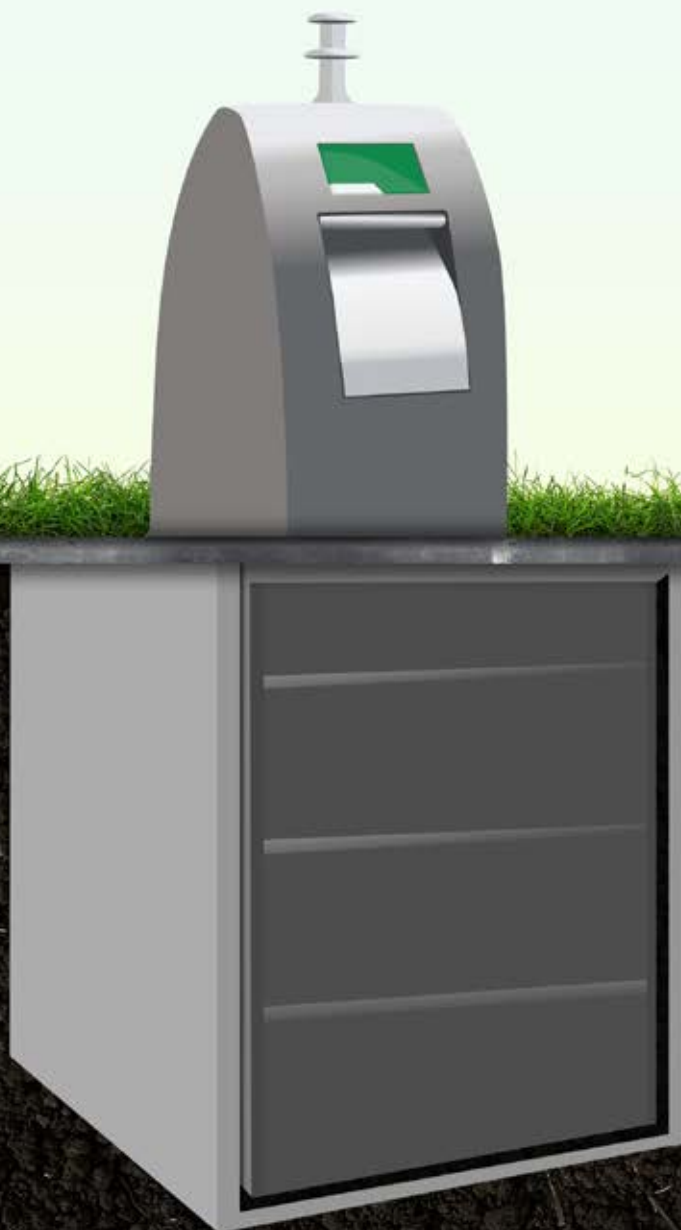


DET BESTE MED LØSNINGEN ER DET DU IKKE SER

Viktig informasjon til deg som har
nedgravd avfallsløsning





RASTOFF
www.rastoff.de

Bruerveiledning nedgravde containere

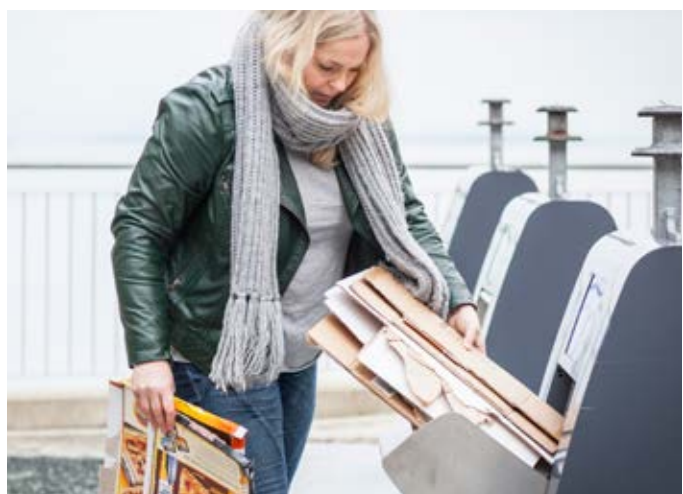
Nedgravd avfallsløsning vil kort og godt si en avfallsløsning med oppsamling under bakken. Eneste synlige del er de moderne innkastsøylene med adgangskontrollerte luker og enkel betjening. Dypoppopsamlingen hindrer både lukt, skadedyr, hærverk og brann. Beboerne får et rent og pent nærmiljø der trafikk fra renovasjonsbiler holdes på et minimum. Ditt nabolag har **nedgravde avfallscontainere** som eies av Trondheim kommune og driftes av Trondheim Renholdsverk.

Nedgravde containere har bare innkastsøylen over bakkenivå. Avfallet samles opp i en container under bakken. Når containeren skal tømmes, heises hele konstruksjonen opp, og avfallet slippes ut gjennom bunnen og inn i renovasjonsbilen. Avfallet kildesorteres i restavfall, papp/papir og plastemballasje, og kastes i tilsvarende merket container. Containerne åpnes med en brikke.



SLIK ÅPNER DU INNKASTLUKEN

Innkastene åpnes med brikker som hver boenhet får utlevert. Systemet aktiveres ved berøring. Brikken holdes deretter mot det markerte feltet. Dra opp luken når du får klarsignal, og kast avfallet ditt.



KAST RIKTIG!

Pappesker må kuttes i biter som passer i innkastluken. For store pappflak kan forårsake propp, og container vil oppleves som full uten å være det.

- **Restavfall og plastemballasje kastes i poser som skal være knyttet igjen. Papp og papir kastes løst i containeren.**
- **Kast bare avfall som passer i innkastluken.**
- **Strøing, måking og rydding rundt avfallsløsningen er beboernes ansvar. Det er forbudt å sette igjen avfall eller gjenstander ved containerne.**
- **Større gjenstander bringes til Heggstadmoen gjenvinningsstasjon.**
- **Sørg for at tømmebilen kommer til. Feilparkerte biler kan føre til at avfallet ikke blir tømt.**
- **Feil avfallslevering (som svært tunge, store og/eller uformelige gjenstander) kan forårsake propp og driftsstans.**
- **Kostnader som skyldes feil avfallslevering kan belastes beboerne (eier av boenhet).**

DET ER VIKTIG

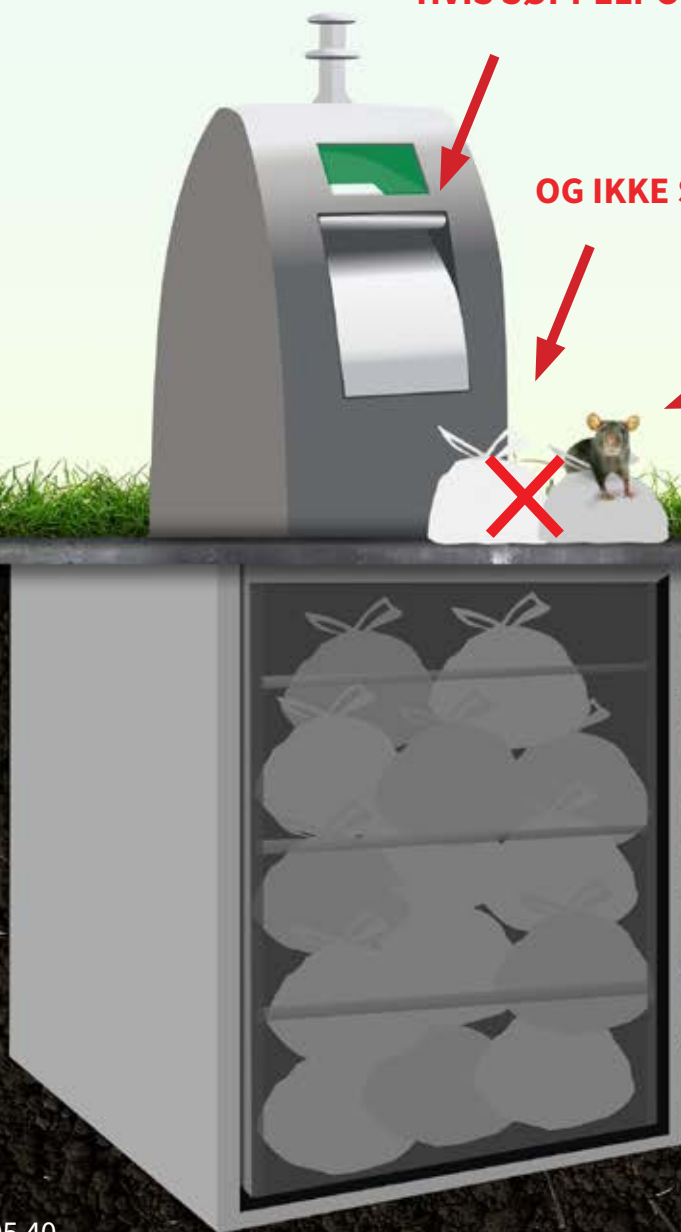
Å KASTE RIKTIG

UNNGÅ SKADEDYR
Hensetting av avfall er forbudt

HVIS SØPPELPOSEN KASTES HER

OG IKKE SETTES HER

**BLIR DET FÆRRE
AV DEN HER.**



Kundesenter

Telefon 72 54 05 40
kildesortering@trv.no
www.trv.no



**TRONDHEIM
RENHOLDSVERK**